

LA CIE DES SIX FAUX NEZ PRÉSENTE

# (H)ARM(E)



## DOSSIER DE DIFFUSION

Contact  
diffusionsixfauxnez@gmail.com  
+32(0)495/10.41.33



## (H)ARM(E)

### Une création de la Cie des Six Faux Nez

L'acteur a passé sa vie au théâtre. Ce soir, il doit jouer, mais il semble en avoir perdu la capacité. Il veut quitter la scène : maintenant, tout de suite ! Malheureusement pour lui, le théâtre, les rideaux et le plancher le retiennent...

Un spectacle visuel et physique où la poésie s'amuse avec le burlesque, la danse et une certaine philosophie humaniste.

### Distribution

**Avec :** Benoit Creteur et Bernhard Zils

**Conception/Dramaturgie :** Barbara Moreau et Benoit Creteur

**Mise en scène :** Barbara Moreau

**Scénographie :** Benoit Creteur

**Création et régie lumière :** Sebastien André

### Tout public

**Durée** 65 min.

**Forme** Pour salle et chapiteaux / Spectacle muet / Configuration frontale

**Disciplines** Théâtre physique et visuel / Burlesque / Petite Magie

**Avec le soutien** du Centre Culturel du Brabant Wallon, du Centre Culturel de Beau-raing, de l'Allumette, de Latitude 50 et de la Province de Namur.



# (H)ARM(E) ?

## Harm

noun [ uncountable ] /harm/

- **damage or injury**

**mal** [ masculine ]

- » **do/cause harm**

**faire du mal**

*The harm that depression causes  
Le mal que la dépression provoque  
Change won't do you any harm.  
Le changement ne te fera pas de mal.*

- » **out of harm's way**

- **in a safe place**

**à l'abri du danger , en sûreté**

*Actors want to go away from the war zone, out of harm's way.  
Les acteurs veulent quitter la zone de conflit, à l'abri du danger.*

## Harm

verb [ transitive ] /harm/

- **to damage, injure, or cause problems for**

**causer du tort , blesser**

*Was any actor harmed in the incident?  
Un acteur a-t-il été blessé dans l'incident?*

*Does sad music harm actors?  
La musique triste nuit-elle aux acteurs?*

## Harm

noun /ha:m/

- **damage; injury; distress**

**mal**

*He meant no harm to him  
Il ne voulait pas lui nuire*



Librement inspiré du dictionnaire en ligne de l'Université de Cambridge...



## Arm

noun [ countable ] /arm/

- **the part of the body with the hand at the end**

**bras** [ masculine ]

*He had a huge tree in his arms.  
Il avait un énorme arbre dans les bras.*

- » **arm in arm**

- **with arms linked**

**bras dessus bras dessous**

*They walked along arm in arm.  
Ils marchaient bras dessus bras dessous.*

- » **fold your arms**

- **to cross your arms in front of your body**  
**(se) croiser les bras**

*He folded his arms and said, "No!"  
Il croisa les bras et dit "Non."*

## Arm

verb /a:m/

- **to give weapons to (a person etc)**

**armer**

*A decision was taken to arm the actors.  
Il a été décidé d'armer les acteurs.*

- **to prepare for battle, war etc**

**s'armer**

*The actor armed for battle.  
L'acteur armé pour la bataille.*

# NOTE D'INTENTION

---



Nous rêvons ce spectacle comme une allégorie un peu absurde autour de la condition humaine, de la quête d'un sens, de nos libertés de penser, de la place qu'occupe l'art et le théâtre, de la relation à l'autre et à l'imaginaire. La question de départ : que faire de nos vies avant de passer l'arme à gauche ? Comment utiliser nos bras, nos âmes ? Que faire du temps qui passe ?

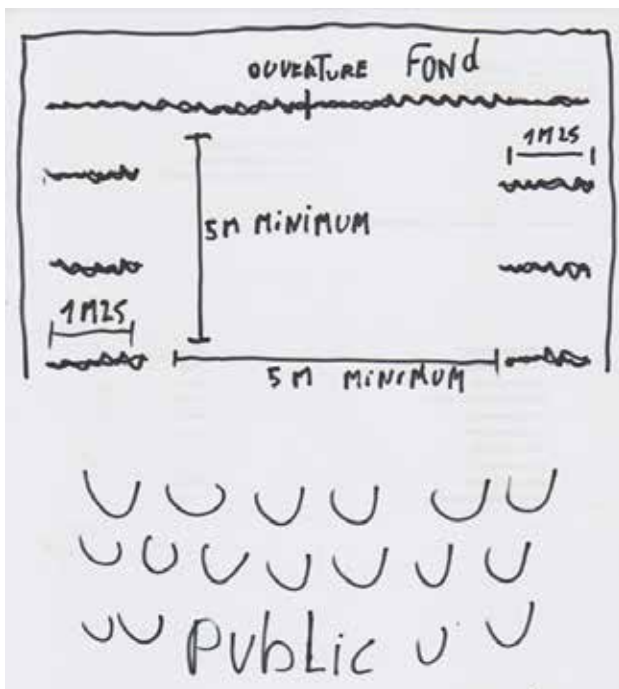
La situation : un acteur déchu n'arrive plus à exister face au public. Désespéré, il prend sa valise et quitte le théâtre. Le spectacle ne se base pas sur une action au sens propre. Il est plutôt construit autour de la déclinaison d'un thème général superposant des saynètes/vignettes, lui-même abordant des sous-thématiques, comme autant de questions.

Les scènes sont traitées de façon absurde, alliant l'humour à la sensibilité et le sérieux à la dérision. Pour les élaborer, nous partons de différents styles théâtraux (en restant dans la suggestion) : Tragédie, commedia dell'arte, ethnodrame, conte/mime, etc. La gaucherie des personnages, leur maladresse, donnera à tous ces styles un côté «clownesque» : accidents, côté absurde, excentrique, décalage, sensibilité et poésie sont les ingrédients de la mise en scène.

Par un jeu très physique, décalé et muet, les deux acteurs vont explorer des thèmes liés à l'existence de chacun d'entre nous. Cela tient du théâtre burlesque, dansé, rythmé, mais aussi de Buster Keaton et de Karl Valentin. Notre désir est d'explorer l'absurde, là où le rire, l'intelligence et la tendresse cohabitent.



# FICHE TECHNIQUE



Le public est disposé en frontal (théâtre classique) que ce soit dans une salle de théâtre ou un chapiteau.

**Espace scénique :** Plateau de 5,50/6,25m pendrilloné à l'italienne .

**Profondeur :** 5m minimum + courive en fond (À 50 cm du mur de fond).

**Ouverture :** 5m minimum entre les pendrillons + 1,25m à cour et à jardin (à l'italienne). Minimum 3 passages à cour et 3 autres à jardin : Passage de l'un à l'autre ( 1m min).

**Hauteur :** 3m minimum .

**Sortie fond :** centrale .

**Le sol :** plancher non glissant ou tapis de danse noir de 5m/8m (mis à disposition par l'organisateur) .

**Important :** La boîte noire fait partie intégrale du décor et dans le déroulement du spectacle tous les pendrillons tombent. La compagnie vient avec son système d'accroche (électro-aimants inversés dirigés de la scène côté cour) et s'occupe du montage et du démontage de celui-ci sur vos pendrillons. La compagnie prend en charge le respect des pendrillons, tentures et taps du théâtre et remet tout en place. Dans le cas ou certaines

tentures ne seraient pas démontables, la compagnie s'occupe, en concertation avec le technicien du lieu, de trouver une solution.

**Éclairages:** Minimum : 6 découpes 1000W, 8 PC 1000W, 12 PARS 1000W, 12 PC 650W

La Cie vient avec son technicien qui prendra contact avec le technicien du lieu pour l'organisation et les besoins du montage.

**Projection :** Un relais HDMI de la régie à l'avant scène côté cour. Vidéo-projecteur fourni par la Cie (celui-ci sera placé au sol avant scène côté cour).

**Effet :** - Placé dans les cintres une boîte qui lâche des feuilles d'arbre. Fourni et installé par la Cie. - Un effet pyrotechnique de théâtre (norme pyrotechnique intérieur) explose et dégage de la fumée. Les Détecteurs de fumée de la salle devront être désactivés pour la durée du spectacle.

**Impératif :** Salle ou chapiteau occulté. (Aucune fuite de lumière). Aucune nuisance sonore aux alentours.

**Son:** Une amplification est nécessaire. Façade (mis à disposition par l'organisateur) + retour en fond de scène ( peut- être fourni par la Cie).

**Jauge :** illimitée.

Temps de montage du décor : 3h .

Temps de montage de l'éclairage : 4h dans un théâtre. (peut-être fait en même temps que le décor).

Temps de démontage : 2h.

Temps de préparation entre le montage fini et la représentation : 2h.

Durée de spectacle : 70 min.

**Accueil:** 2 comédiens et 2 régisseurs .

**Mis à disposition par l'organisateur :**

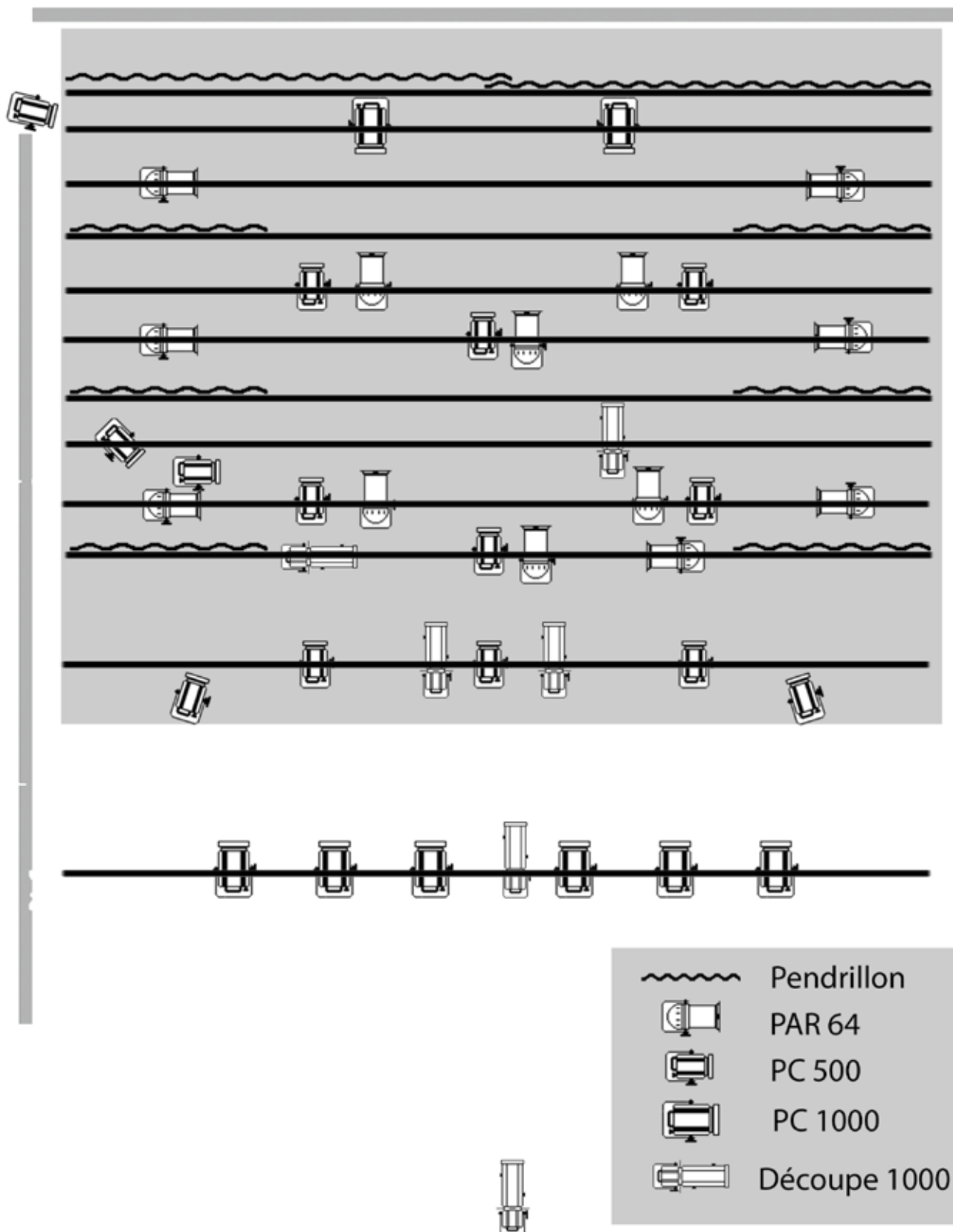
- Loge correcte pour 2 personnes.
- Technicien du lieu pour le montage lumière (en collaboration avec nos techniciens).
- Matériel sonorisation ; façade et retours.
- Tapis de danse éventuel et pendrillons.
- Relais HDMI de la régie à l'avant scène coté cour.
- Boissons et repas relatifs à notre présence sur place (4 personnes dont 1 végétarien).

**Renseignement/ Question :**

Régisseur plateau : Benoît Creteur 0032 (0)472 233 616 // Régisseur son et lumière : Babas 0032 (0)497 421 982

# PLAN DE FEU « OPTIMAL »

Le plan de feu peut être discuté. Plan de feu minimal en cours d'élaboration.



# LA CIE DES SIX FAUX NEZ

Cie internationale née en 1994, sous l'impulsion d'artistes belges émergeant d'écoles de théâtre de geste.

Nous aimons à nous définir comme « Artisans d'un théâtre de création tout terrain, drôle, dense et poétique ».

**Tout terrain** dans l'idée que nous sommes curieux de tout et pouvons nous immiscer partout. **Poétique** dans le sens « qui donne à respirer ». **Dense** parce que nous nous penchons toujours vers le cœur des choses. Et **drôle** parce que l'humour est vraiment le meilleur de l'homme.

## Créations au placard :

L'Odyssée des valises (1996), La fabuleuse épopée de Gilgamesh (1998), Vent d'histoires (2001), Tango des petits poissons (2004), Cadavre Exquis (2008), Le Muet (2008), L'Arnaque (2011).

## Créations en tournée :

La Caravane (2009), Chimérarium (2014), Transit Cabaret (2014), (H)arm(e) (2018).

## Spectacles en cours de création :

Guernica (titre provisoire).

[www.sixfauxnez.net](http://www.sixfauxnez.net)





# CONTACTS

---

La Cie des Six Faux Nez  
4a Rue Haute  
5560 Mesnil Église- Belgique  
+32(0)82/61.54.32  
+32(0)495/10.41.33  
ciesixfauxnez@gmail.com  
diffusionsixfauxnez@gmail.com  
[www.sixfauxnez.net](http://www.sixfauxnez.net)